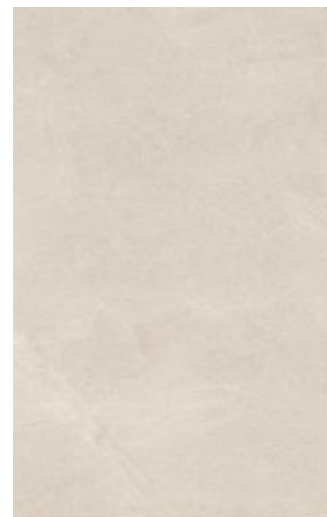


Foto ilustrativa.
Illustrative photo.

Referência. <i>Reference:</i>	120001	Número de faces. <i>Number of faces:</i>	4
Produto. <i>Product:</i>	Matera Avorio	Junta mínima. <i>Minimum joint:</i>	1,5 mm
Formato. <i>Size:</i>	119,5X250 cm. 47x98 inches	Variação de tonalidade. <i>Shade variation:</i>	V3 - Variação Moderada. A intensidade de cores em cada peça pode variar. <i>Moderate variation. The intensity of colors on each piece may change.</i>
Tipologia e borda. <i>Typology and edge:</i>	Porcelanato esmaltado retificado. <i>Porcelain glazed rectified.</i>	Processo de fabricação. <i>Manufacturing process:</i>	Via úmida - Massa atomizada. <i>Wet process.</i>
Superfície. <i>Surface:</i>	Natural. <i>Natural.</i>	Grupo de absorção. <i>Absorption group:</i>	Bla
Espessura. <i>Thickness:</i>	7,0 mm. <i>0,27"</i>	Peças por caixa. <i>Pieces in box:</i>	1
Área de cobertura. <i>Coverage:</i>	2,99 m ²	Indicação de uso. <i>Indication of use:</i>	Local 3 - Ambientes internos residenciais e comerciais com alto tráfego, garagens, escadas, saídas de emergência e áreas externas descobertas (exceto em torno de piscinas) + local 1 e 2. <i>Usage 3- Residential and commercial High traffic, garage, stairs, emergency exit, uncover outdoor areas (except around swimming pools) + Usage 1 and 2.</i>



Características. <i>Characteristics.</i>	Norma de ensaio. <i>Test Standard.</i>	Valor normativo. <i>Normative Value.</i>	Resultados Villagres. <i>Villagres Results.</i>
Propriedades físicas. <i>Physical property.</i>			
Absorção de água. <i>Water absorption (%)</i> .	ABNT NBR ISO 10545-3:2020	ABNT NBR ISO 13006 - Anexo G. <i>Attachment G (E ≤ 0,5%).</i>	≤ 0,5
Expansão por umidade - EPU. <i>Moisture expansion (mm/m)</i> .	ABNT NBR ISO 10545-10:2017	ABNT NBR ISO 13006 - Anexo G. <i>Attachment G (≤ 0,6 mm/m).</i>	≤ 0,3
Módulo de ruptura. <i>Modulus of rupture (N/mm²)</i> .	ABNT NBR ISO 10545-4:2020	ABNT NBR ISO 13006 - Anexo G. <i>Attachment G (≥ 35).</i>	≥ 35
Carga de ruptura. <i>Breaking strength (N)</i> .	ABNT NBR ISO 10545-4:2020	ABNT NBR ISO 13006 - Anexo G. <i>Attachment G (Espessura. Thickness: < 7,5 mm: ≥ 700 ≥ 7,5 mm: ≥ 1300).</i>	≥ 700
Resistência ao gretamento. <i>Crazing resistance.</i>	ABNT NBR ISO 10545-11:2017	ABNT NBR ISO 13006 - Anexo G. <i>Attachment G (Resiste. Resist).</i>	Resiste. <i>Resist</i>
Coefficiente de atrito. <i>Coefficient of friction.</i>	ABNT NBR 16919:2020	Superfície úmida. <i>Wet surface.</i>	≥ 0,4
Propriedades químicas. <i>Chemical property.</i>			
Resistência ao manchamento. <i>Determination of resistance to staining.</i>			
Verde cromo (Ação penetrante). <i>Chrome green (Penetrating action).</i>	ABNT NBR ISO 10545-14:2017	ABNT NBR ISO 13006 - Anexo G. <i>Attachment G. Mínimo Classe 3. Minimum 3.</i>	5
Iodo, Solução (Ação Oxidante). <i>Iodine, Solution (Oxidizing action).</i>			5
Óleo de Oliva (Formação de película). <i>Olive Oil (Film Formation).</i>			5
Resistência aos agentes químicos. <i>Resistance to chemicals.</i>			
Ácido clorídrico. <i>Hydrochloric acid solution 3%(v/v)</i> .	ABNT NBR ISO 10545-13:2020	ABNT NBR ISO 13006 - Anexo G. <i>Attachment G. Mínimo B. Minimum B.</i>	GLB
Ácido cítrico. <i>Citric acid solution 100g/L</i> .			GLB
Hidróxido de potássio. <i>Potassium hydroxide solution 30g/L</i> .			GLB
Cloreto de amônia. <i>Ammonium chloride solution 100g/L</i> .			GB
Hipoclorito de sódio. <i>Sodium hypochlorite solution 20mg/L</i> .			GB

Recomendações. *Recommendations.*

Recomendações de manuseio, cuidados, limpeza e corte de porcelanatos acesse o QR-Code ou site: <http://www.villagres.com.br>
Recommendations for handling, care, cleaning and cutting of porcelain tile access the QR-Code or website: http://www.villagres.com.br/downloads.



07-05-2026